



museumsprogramm

der Sonntagsspaziergang



Niedersächsisches Freilichtmuseum

Sonntag 8. Januar 2012

„Genau so war’s“

Möglichkeiten und Grenzen eines Freilichtmuseums
Führung/Vortrag: Dr. Michael Schimek
14.30 Uhr

• **Die Räuber Kribs und Krabs**
Vorführung der Puppenbühne Heyderhoffmann
14.00 Uhr, Herrenhaus Arkenstede

• **Handwerk erleben**
Die Töpferei ist geöffnet

Sonntag 15. Januar 2012

Altes Material – neue Techniken

Lehm: Renaissance eines Baustoffs
Führung: Dipl.-Ing. Winfried Prieß
14.30 Uhr

• **Mit Gänsekiel und Tintenfass**
Mitmach-Angebot
14.00 Uhr

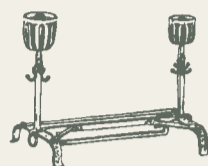


Sonntag 22. Januar 2012

Up Plattdütsch verklaart

Plattdeutsche Führung
14.30 Uhr

• **Essen wie damals**
Kochen und Essen am offenen Herdfeuer
Mitmach-Angebot für Kinder
14.00 Uhr



Sonntag 29. Januar 2012

Die Rossmühle im Hof Wehlburg

Einsatz von Staubmühle, Handquerne und Reibestein
Vorführung: Windmüller Hans Jacobs
10.30 bis 15.00 Uhr
Rossmühle, Hof Wehlburg

• **Mit Gänsekiel und Tintenfass**
Mitmach-Angebot für Kinder
14.00 Uhr

Sonntag 5. Februar 2012

„Hinter dem Horizont“

Ländliche Eliten im Ammerland und Oldenburger Münsterland
Vortrag mit Bildern: Karin Diekmann Lutz Volmer
14.30 Uhr

• **Hase und Igel**
Vorführung der Puppenbühne Heyderhoffmann
14.00 Uhr, Herrenhaus Arkenstede

• **Handwerk erleben**
Die Töpferei ist geöffnet

Sonntag 12. Februar 2012

Heintje - Heimat - Häuserkampf

Die 70er Jahre im Film
Vortrag mit Filmvorführung:
Dr. Karl-Heinz Ziessow
14.30 Uhr

• **Essen wie damals**
Kochen und Essen am offenen Herdfeuer
Mitmach-Angebot
14.00 Uhr



Sonntag 19. Februar 2012

Friesen im Saterland

Kulturtransfer zwischen Ostfriesland und dem Oldenburger Münsterland
Überlieferte Beispiele im Museumsdorf Cloppenburg
Führung: Prof. Dr. Uwe Meiners

• **Die Dorfschulreife**
Mitmach-Angebot
14.00 Uhr

Sonntag 26. Februar 2012

„Furcht bewahrt das Holz“

Holznot und soziale Konflikte im 17. und 18. Jahrhundert
Führung: Dr. Heike Düselder
14.30 Uhr

• **Mit Gänsekiel und Tintenfass**
Mitmach-Angebot für Kinder
14.00 Uhr



Werkstätten und Mühlen

Drechsleri

Drechsler Jürgen Brinkmann stellt an folgenden Wochenenden sein Handwerk von 11.00 bis 17.00 Uhr vor:
27./28. Mai (Pfingstweekende),
16./17. Juni

Töpferei

Schauen Sie den Töpferinnen bei der Arbeit zu oder stöbern Sie in der Töpferei. Es gibt vieles zu entdecken.

Öffnungszeiten von April bis Oktober:
Di bis Fr: 11.00 bis 17.00 Uhr,
Sa und So: 14.00 bis 17.00 Uhr

In der Winterpause von Januar bis März ist die Töpferei an folgenden Sonntagen von 13.00 bis 16.00 Uhr geöffnet:
8. Januar, 5. Februar, 4. März und 25. März sowie nach Vereinbarung (Tel. 04471/85473)

Kupferschmiede

Die Schmiede ist außer zu den im Kalendarium angegebenen Terminen auch zur Gartenpartie am 19. und 20. Mai von 11.00 bis 18.00 Uhr geöffnet. An weiteren Sonntagen finden Mitmach-Angebote für Kinder statt.

Weitere Termine auf Anfrage:
Kontakt: JMennen@gmx.de
www.kupferkunst-mdc.de

Weberei (Quatmannshof)

Die Weberei ist an folgenden Wochenenden von 11.00 bis 17.00 Uhr geöffnet:

31. März/1. April und 28./29. April,
17./18./19./20. Mai (Gartenpartie),
26./27./28. Mai (Pfingsten),
7./8./9./10. Juni und 23./24. Juni

Spinnstube (Quatmannshof)

Die Spinnstube ist an folgenden Wochenenden geöffnet, samstags immer ab 14 Uhr und sonntags ab 12 Uhr:

31. März/1. April, 5./6. Mai,
17./18./19./20. Mai (Gartenpartie),
2./3. Juni und 16./17. Juni

Museumsmühlen

Die Museumsmüller arbeiten an folgenden Terminen von 10.30 bis 15 Uhr in den Mühlen des Museumsdorfs: (In welchen Mühlen gemalen wird, erfahren Sie an der Kasse)

So. 29. Januar (Rossmühle im Hof Wehlburg), So. 12. Februar,
So. 18. März, Mi. 28. März,
So. 1. April, Mi. 4. April,
So./Mo. 8./9. April (Ostern),
So. 22. April,
Sa./So./Mo. 26./27./28. Mai (Pfingsten, Dt. Mühlentag, in allen Mühlen des Museumsdorfs),
So. 17. Juni,
24. Juni (Kappenwindmühle)

Sonntag 4. März 2012

... und montags wird „blau gemacht“

Das Handwerk des Blaufärbers
Führung: Wolfgang Hase
14.30 Uhr

• **Das tapfere Schneiderlein**
Vorführung der Puppenbühne Heyderhoffmann
14.00 Uhr, Herrenhaus Arkenstede

• **Handwerk erleben**
Die Töpferei ist geöffnet

Sonntag 11. März 2012

Lürdings Tuschzeichnung

Einblicke in die Geschichte der Bauzeichnung
Führung: Dipl.-Ing. Winfried Prieß
14.30 Uhr

• **Die Dorfschulreife**
Mitmach-Angebot für Kinder
14.00 Uhr



Hits für Kids

• **Mitmach-Empfehlungen für Kinder**
(Mindestteilnehmerzahl: 5 Kinder)

- **Brotbacken**
Mitmach-Angebot ab 6 Jahren
- **Essen wie damals**
Mitmach-Angebot ab 6 Jahren
- **Rund um das Butterfass**
Mitmach-Angebot ab 6 Jahren
- **Treiben, feilen, polieren**
Mitmach-Angebot ab 6 Jahren
- **Die Dorfschulreife**
Mitmach-Angebot ab 8 Jahren
- **Das Blaue Wunder**
Mitmach-Angebot ab 10 Jahren
- **Mit Gänsekiel und Tintenfass**
Mitmach-Angebot ab 10 Jahren
- **In der Zinngießer-Werkstatt**
Mitmach-Angebot ab 10 Jahren

Kindergeburtstage

Der Erlebnis-Geburtstag

Feiern Sie den Geburtstag Ihres Kindes zum Beispiel mit einer Schatzsuche im Museumsdorf; weitere Programme auf Anfrage

Kindergeburtstag: 40 Euro (bis zu 12 Kinder)

Sonntag 18. März 2012

Radnaben und Schinkenrauch

Die Stellmacherei Ahrens aus Westerstede
Führung: Dr. Michael Schimek, 14.30

• **Essen wie damals**
Kochen und Essen am offenen Herdfeuer
Mitmach-Angebot, 14.00 Uhr

• **Treiben, feilen, polieren**
Blechklempnerei zum Anfassen
Mitmach-Angebot, 12 bis 17 Uhr
Kupferschmiede

wichtige Hinweise

- **Die Teilnahme an den Sonntagsführungen ist kostenlos.** Es fällt nur der Museumseintritt an.
- **Treffpunkt** zu den einzelnen Veranstaltungen und Angeboten ist die **Museumskasse**, wenn nicht anders angegeben.
- Das **Brotbacken** findet im Backhaus des Hofes Wehlburg statt. Interessenten sollten sich bitte rechtzeitig vor Ort einfinden.
- **Filmvorführungen** finden im Vortragssaal der Münchhausenscheune statt.
- Die **Mitmach-Angebote** für Kinder sind mit einer kleinen Eule gekennzeichnet. Für diese Angebote ist eine **Mindestteilnehmerzahl** von 5 Kindern nötig und es fällt zum Teil ein Kostenbeitrag für Materialien an.

Sonntag 25. März 2012

Kaffee, Tee und Schokolade

Aufkommen und Gebrauch kolonialer Genussmittel in der ländlichen Gesellschaft Nordwestdeutschlands
Führung: Prof. Dr. Uwe Meiners
14.30 Uhr

• **Eine kleine Reise in die Vergangenheit**
Führung für Kinder, 14.00 Uhr

• **Handwerk erleben**
Die Töpferei ist geöffnet



Sonntag 1. April 2012

Die "Vergnügungen der großen Herren"

Privilegien und Leidenschaften des Adels

Führung: Dr. Heike Düselder
14.30 Uhr

In der Zinngießer-Werkstatt

Mitmach-Angebot, beim Quatmannshof
14 bis 17 Uhr

Handwerk erleben

Töpferei, Spinnstube und Weberei geöffnet

Sonntag 8. April 2012

ERLEBNISTAG

Der Osterspaziergang

Der Osterhase kommt ins Museumsdorf
10.00 bis 17.00 Uhr

Überraschungen für die ganze Familie

Häschenschule, Mitmach-Angebot

Treiben, feilen, polieren

Blechklempnerei zum Anfassen, Schmiede
Mitmach-Angebot, 11 bis 18 Uhr

Handwerk erleben

Die Töpferei ist geöffnet

Sonntag 15. April 2012

Umbruchzeit

Die 1960er und 1970er Jahre auf dem Land

Führung durch die Ausstellung:
Dr. Karl-Heinz Ziessow, 14.30 Uhr

Die Räuber Kribs und Krabs

Vorführung der Puppenbühne
Heyderhoffmann

14.00 Uhr, Herrenhaus Arkenstede

Handwerk erleben

Die Töpferei ist geöffnet

Sonntag 22. April 2012

Prachtstücke

Die Möbelsammlung des Museumsdorfs

Führung: Wolfgang Hase
14.30 Uhr

Rund um das Butterfass

Mitmach-Angebot für Kinder

14.00 Uhr



Handwerk erleben

Die Töpferei ist geöffnet



Sonntag 29. April 2012

Hölzerne Zeiten

Eine Erkundung der Holzwerkstätten des Museumsdorfs

Führung: Dr. Michael Schimek
14.30 Uhr

Brotbacken, Backhaus Wehlburg

Mitmach-Angebot, 14.00 Uhr

Treiben, feilen, polieren

Blechklempnerei zum Anfassen, Schmiede

Mitmach-Angebot, 12 bis 17 Uhr

Handwerk erleben

Töpferei und Weberei geöffnet

Sonntag 6. Mai 2012

Mächtiges Gemäuer

Findlingsmauerwerk am Beispiel der Schafställe aus Haltern und Varrelbusch

Führung: Dipl.-Ing. Winfried Prieß
14.30 Uhr

Hase und Igel, Vorführung der Puppenbühne Heyderhoffmann

14.00 Uhr, Herrenhaus Arkenstede

Brotbacken, Backhaus Wehlburg

Mitmach-Angebot, 14.00 Uhr

Handwerk erleben

Töpferei und Spinnstube geöffnet

Sonntag 13. Mai 2012

Hof und Familie Awick aus Scharrel

Ein historisches Gebäude im Museumsdorf und seine Geschichte

Vortrag mit Bildern/Führung:
Lutz Volmer, 14.30 Uhr

Essen wie damals

Kochen und Essen am offenen Herdfeuer

Brotbacken, Backhaus Wehlburg

Mitmach-Angebote, 14.00 Uhr

Handwerk erleben

Die Töpferei ist geöffnet

Sonntag 20. Mai 2012

ERLEBNISTAG

Gartenpartie

Motto: Das Blumenfest

Ausstellung und Aktionen rund um Garten- und Wohnkultur

Spiel und Spaß für Kinder

Ganztägige Mitmach-Angebote

Treiben, feilen, polieren

Blechklempnerei zum Anfassen, Schmiede

Mitmach-Angebot, 11 bis 18 Uhr

Handwerk erleben

Töpferei, Weberei und Spinnstube geöffnet

Pfingstsonntag 27. Mai 2012

Die Mühlen des Museumsdorfs sind in Betrieb

Vorführungen: Hans Jacobs, Wim van Schie, Windmüller

10.30 bis 16.00 Uhr

Rund um das Butterfass

Mitmach-Angebot, 14.00 Uhr

Handwerk erleben

Töpferei, Weberei und Drechslerei geöffnet

Pfingstmontag, 28. Mai 2012

ERLEBNISTAG

DEUTSCHER MÜHLENTAG

Die Mühlen des Museumsdorfs sind in Betrieb

Vorführungen: Hans Jacobs, Wim van Schie, Windmüller

10.30 bis 16.00 Uhr

Handwerk erleben

Töpferei, Weberei und Drechslerei geöffnet

Konzerte

Konzerte zur Ausstellung "Umbruchzeit"

Infos auch unter: www.umbruchzeit.de

Su Kramer

Wie das Wasser so fließt die Zeit

70er Jahre Buffet

13. April 2012

The Lords

Open Air-Konzert im Wehlburg-Innenhof

20. Juli 2012



Für die ganze Familie ...

Der Osterspaziergang

Ostersonntag, 8. April 2012

Gartenpartie im Museumsdorf

Motto: Das Blumenfest

17. bis 20. Mai 2012

Internationaler Museumstag

20. Mai 2012

Deutscher Mühlentag

Pfingstmontag, 28. Mai 2012

Historische Dorfkirmes

5. bis 8. Juli 2012

ERLEBNISTAGE 2012

Sonntag 3. Juni 2012

Boden, Holz, Wind und Wasser

Ressourcenmanagement in früheren Zeiten

Führung: Dr. Heike Düselder, 14.30 Uhr

Das tapfere Schneiderlein, Vorführung der Puppenbühne Heyderhoffmann

14.00 Uhr, Herrenhaus Arkenstede

Brotbacken, Backhaus Wehlburg

Mitmach-Angebot, 14.00 Uhr

Handwerk erleben

Töpferei und Spinnstube geöffnet

Sonntag 10. Juni 2012

Bauern, Kirchen, Friedhöfe

Repräsentationskultur in der Wesermarsch vom 17. bis 19. Jahrhundert

Führung durch die Ausstellung:
Dr. Christine Aka, 14.30 Uhr

Brotbacken, Backhaus Wehlburg

Mitmach-Angebot, 14.00 Uhr

Treiben, feilen, polieren

Blechklempnerei zum Anfassen, Schmiede

Mitmach-Angebot, 12 bis 17 Uhr

Handwerk erleben

Töpferei und Weberei geöffnet

Sonntag 17. Juni 2012

Von Eichen, Wallhecken und Ziergärten

Gestaltete Kulturlandschaft in der Region und im Niedersächsischen Freilichtmuseum

Führung: Prof. Dr. Uwe Meiners, 14.30 Uhr

In der Zinngießer-Werkstatt

Mitmach-Angebot, 14.00 bis 17.00 Uhr

beim Quatmannshof

Brotbacken, Backhaus Wehlburg

Mitmach-Angebot, 14.00 Uhr

Handwerk erleben

Töpferei, Drechslerei und Spinnstube geöffnet

Sonntag 24. Juni 2012

Arbeiten in der Kappenwindmühle

Vorführung: Wim van Schie, Hans Jacobs, Windmüller

10.30 bis 15.00 Uhr

Die Dorfschulreife

Brotbacken, Backhaus Wehlburg

Mitmach-Angebote, 14.00 Uhr

Handwerk erleben

Töpferei und Weberei geöffnet

Und sonst ...

Flechten mit Weiden

Kurse mit Günther Ballmann

• Dekorationen für Haus und Garten

Sonntag, 18. März 2012

10.00 bis 17.00 Uhr

• Flechten eines kleinen Kartoffelkorbes

Sonntag, 17. Juni 2012

9.15 bis 17.00 Uhr

Mähen mit der Sense für den Hausgebrauch

Anleitung zum Mähen und Dengeln (Schärfen), Kurs mit Günther Ballmann

Sonntag, 16. Juni 2012

9.00 bis 12.30 Uhr

Anmeldungen unter: Tel: 054 68-1052

Museumspartner und Rabatte

Emslandmuseum Schloss Clemenswerth

Mit der Tageseintrittskarte des Museumsdorfs Cloppenburg erhalten Sie 50% Ermäßigung auf den Eintrittspreis für das Emslandmuseum Schloss Clemenswerth und umgekehrt.

Park der Gärten, Bad Zwischenahn

Mit der Tages-/Jahreskarte des Museumsdorfs Cloppenburg erhalten Sie einen Rabatt von 1.50 Euro auf die Tageskarte des Parks der Gärten und umgekehrt. Diese Rabattregelung gilt nur innerhalb einer Saison der jeweiligen Einrichtung und nicht für Sonderveranstaltungen.

Moor- und Fehnmuseum Elisabethfehn

Bei der Vorlage einer Tageseintrittskarte des Museumsdorfs Cloppenburg gewährt das Moor- und Fehnmuseum in Elisabethfehn 1 Euro Rabatt auf den Eintrittspreis.

Eintrittspreise

Erwachsene 7,00 Euro

Gruppen ab 20 Personen 5,00 Euro

Studenten, Auszub. 3,00 Euro

Schwerbehinderte

Gruppen ab 20 Personen 2,50 Euro

Kinder (6 bis 16 Jahre) 2,50 Euro

(im Klassenverband) 2,00 Euro

Familien-Tageskarte 14,50 Euro

Familien-Jahreskarte 40,00 Euro

Führungen von Besuchergruppen

Schulklassen 20,00 Euro

Erwachsene 40,00 Euro

(auch auf Plattdeutsch, Niederländisch, Englisch, Französisch, Aufpreis 5,00 Euro)

Ausstellungen/Sammlungen

Jacke wie Hose

Einblicke in die Textilsammlung des Museumsdorfs Cloppenburg

weiterhin in 2012

Landwirtschaft und Technik im 20. Jahrhundert

weiterhin in 2012

Umbruchzeit

Die 1960er und 1970er Jahre auf dem Lande

noch bis zum 30. September 2012



Die Jagd, "ein fürstliches Vergnügen"

Privilegien und Leidenschaften des Adels auf dem Lande

30. März bis 31. Oktober 2012

Prachtstücke

Fünf Jahrhunderte ländliche Wohnkultur

ab 14. April 2012

Bauern, Kirchen, Friedhöfe

Bäuerliche Repräsentationskultur in der Wesermarsch vom 17. bis 19. Jahrhundert

3. Juni bis 4. November 2012

Kontakt - Öffnungszeiten

Informationen und Anmeldungen

Museumsdorf Cloppenburg

Bether Str. 6

49661 Cloppenburg

Telefon 0 44 71/94 84-0

Telefax 0 44 71/94 84 74

Ganzjährig geöffnet

März - Okt. 9:00 - 18:00 Uhr

Nov. - Febr. 9:00 - 16:30 Uhr

(Heiligabend und Silvester geschlossen)

Online-Service

www.museumsdorf.de

Info@museumsdorf.de

© Grafik-Design: Holger Kerhoff